

Guide des prestations 2015-2016

Aéroport Paris-Orly



Sommaire

1. Service d'eau potable et eau sanitaire pour aéronefs	1
2. Distribution d'eau potable	1
3. Grutage et opérations de logistique	2
4. Vente de glycol	2
5. Prestations domaniales	2
A. Locaux dans les terminaux	2
B. Comptoirs en aéroports	3
C. Antennes (autres que de téléphonie)	3
D. Bâtiments de piste	3
E. Aires de stockage	3
6. Énergie thermique et frigorifique	4
7. Programmes immobiliers	5
8. Communication publicitaire	5
9. Télécommunications	5
10. Centre de conférences	6
11. Accueil événementiel	6
12. Salon	6
13. Collecte et traitement des déchets	7
14. Stationnement parcs	8
15. Vidéoprotection	9

1. Service d'eau potable et eau sanitaire pour aéronefs

Aéroports de Paris fournit des services d'eau potable et d'eau sanitaire pour aéronefs, facturés sur la base de volumes délivrés, mesurés en m³

- › Service d'eau potable (stations d'eau potable) : 8,06 € hors taxes par m³ d'eau fourni
- › Service d'eau sanitaire (stations d'eau bleue) : 118,40 € hors taxes par m³ d'eau fourni

Contact

Unité opérationnelle énergie et logistique
Alfredo Guarino

Tél : 01 49 75 21 35

E-mail : alfredo.guarino@adp.fr

Ces services ne relèvent pas de la redevance de dilacération, due par le transporteur ou le prestataire d'assistance en escale, qui est la suivante :

Redevance de dilacération :

68,50 € HT par passage de camion de vidange.

La redevance est due par les prestataires d'assistance en escale. (Cf détail dans la brochure *Tarifs des redevances aéroportuaires 2015*)

2. Distribution d'eau potable

Le réseau d'alimentation en eau potable d'Aéroports de Paris dessert la quasi-totalité des bâtiments de la plate-forme.

Les tarifs de vente d'eau potable

(tarifs au quatrième trimestre 2015)

Compteur :

Diamètre du compteur (en mm)	12-15	20	25	30	40	50
Abonnement annuel (€ HT)	109,88	124,07	158,03	164,83	236,43	349,4

Diamètre du compteur (en mm)	60	80	100	150	200	250
Abonnement annuel (€ HT)	518,94	612,76	766,48	1085,01	1807,84	2 199,82

Consommation :

Redevance de consommation d'eau potable (en €HT/m³) : 4,69

Ces tarifs évoluent régulièrement.

Pour connaître nos nouveaux tarifs, et pour toute demande d'information, vous pouvez contacter notre service à l'adresse suivante :

Contact

Unité opérationnelle énergie et logistique
Alfredo Guarino

Tél : 01 49 75 21 35

E-mail : alfredo.guarino@adp.fr



Photo : © Jean-Marc JOUANNEAUX pour ADP

3. Grutage et opérations de logistique

Pour des interventions de grutage ou diverses opérations logistiques sur la plate-forme: relevage d'avions, interventions sur les pistes et voiries etc., nous pouvons mettre à votre disposition du matériel de manutention (grues, tracteurs, engins aéroportuaires,...).

Contact

Pôle logistique

Tél : 01 49 75 68 34

(Permanence de 5h00 à minuit)

4. Vente de glycol

Pour le dégivrage des avions, l'Aéroport Paris - Orly fournit du glycol aux compagnies aériennes ou à leurs assistants. Pour la période du 15 octobre 2014 au 15 avril 2015, les tarifs pour la fourniture de glycol étaient fixés comme suit :

Quantités vendues Type 1 pur et Type 4 pur cumulées :	Prix unitaire (€ HT) par litre
Inférieures à 340 m ³	Type 1 pur : 2,66 Type 4 pur : 2,19
de 340 à 640 m ³	Type 1 pur : 2,13 Type 4 pur : 1,66
Supérieures à 640 m ³	Type 1 pur : 1,97 Type 4 pur : 1,45

Contact

Commercialisation et exploitation

Patrick Dumortier

Tél : 01 49 75 19 49 – E-mail : patrick.dumortier@adp.fr

En dehors des heures ouvrables :

Responsable Exploitation des Aires

Tél : 01 49 75 62 00 – E-mail : rea-orly@adp.fr



Photo : © Philippe STROPPIA / Studio pour ADP

5. Prestations domaniales

A. Locaux dans les terminaux

Au cœur des terminaux Sud et Ouest, Aéroports de Paris met à votre disposition des locaux adaptés aux activités aéroportuaires et répondant parfaitement aux besoins d'exploitation ou administratifs.

Ces surfaces de différentes natures (comptoirs, bureaux, salons...) vous sont proposées clés en main ou en coque nue (sans aménagement, ni distribution d'énergie...).

Spécificités

- › Les locaux standards ne sont pas à proximité immédiate des zones d'exploitation. Il s'agit de locaux à la lumière du jour ou en second jour,
- › Les locaux à confort limité sont de même nature que les locaux standards, mais ne bénéficient pas de la lumière naturelle ;
- › Les locaux d'exploitation sont à proximité immédiate des zones d'exploitation. Ils peuvent se situer côté ville ou côté pistes ;
- › Les locaux de service ou les réserves équipées de moyens renforcés de protection contre l'incendie, sont des surfaces difficilement aménageables. Leur utilisation en tant que bureau est interdite ;
- › Les locaux techniques sont exclusivement réservés aux équipements de maintenance des bâtiments. Leur utilisation en tant que bureau ou réserve est interdite ;
- › Les locaux de standing sont généralement destinés aux salons des compagnies. Ils peuvent aussi concerner certains espaces de vente privatifs des compagnies. Ils sont généralement livrés coque nue.

Les tarifs se rapportant à ces surfaces se décomposent comme suit :

Orly Ouest / Orly Sud
(Loyer annuel par m², en € HT)

Type aménagé	Type coque nue	
Local standard	578,50	415,24
Local confort limité	404,96	256,54
Local d'exploitation	694,22	516,11
Local de service		289,26
Local technique	-	115,70
Local de standing	-	1388,43

avec réduction de - 20% pour une surface de 201 à 400 m² et de - 40% au-delà de 400 m²



Photo : © Philippe STROPPIA / Studio Pons pour ADP

B. Comptoirs en aéroports

Aménagés pour l'accueil de vos passagers, les comptoirs compagnies aériennes et tours opérateurs bénéficient d'une implantation privilégiée dans les terminaux.

Les tarifs correspondants à ces occupations sont les suivants :

Orly Ouest / Orly Sud	Loyer annuel (€ HT) par mètre linéaire
Comptoirs zone publique Départ	5 747,99
Comptoirs autres Zones, Arrivée, Bagages	3 829,88
Comptoirs fermés	6 610,21

tarifs au quatrième trimestre 2015

C. Antennes (autres que de téléphonie)

Les tarifs au 1^{er} trimestre 2015 pour l'utilisation des antennes (hors antennes incluses dans les contrats des opérateurs de téléphonie) situés en terrasse des bâtiments, sont fixés comme suit :

Orly Ouest / Orly Sud	Loyer annuel (€ HT) par mât, antenne ou point haut	Type
Antennes autres que de téléphonie (hors FH)	565,42	Antennes VHF,TV Hub telecom WIFI Hub telecom / ADP : type radiotéléphone Antennes de radio communication Antennes opérateurs mobiles FH

tarifs au quatrième trimestre 2015

D. Bâtiments de piste

En complément des bureaux des terminaux, des locaux de piste ainsi que des aires d'entreposage peuvent être mis à votre disposition pour vos activités de maintenance ou de stockage.

Les conditions financières afférentes à ces biens sont les suivantes :

Bâtiments de piste	Loyer annuel (€ HT) par m ²	
	Bâtiments neufs ou réhabilités	Bâtiments en l'état
Bureau	360,13	216,09
Atelier, magasin	206,61	123,96
Sous-sol	103,29	61,98
Abri à matériel	139,65	83,83

E. Aires de stockage

Surfaces de stockage	Loyer annuel (€ HT) par m ²
Aire à matériel & Emplacement véhicule	31,91

Contact

Pour vous accompagner dans vos démarches commerciales sur la plateforme, si vous exercez votre activité au sein de :

Compagnies aériennes et tour-opérateurs, votre contact mail est : commercial-ORY-1@adp.fr

Services publics, prestataires, associations, concessionnaires et autres, votre contact mail est : commercial-ORY-2@adp.fr

6. Énergie thermique et frigorifique

Pour le chauffage des bâtiments de la plate-forme reliés aux réseaux, Aéroports de Paris distribue toute l'année de l'eau chaude de chauffage (\leq à 110 °C) et de l'eau surchauffée ($>$ à 110°C et \leq à 160°C), à partir de deux centrales de production. Celles-ci

sont alimentées en gaz et disposent d'un secours au fioul. Depuis 2011, l'aéroport Paris-Orly produit une eau chaude de chauffage à partir de la Géothermie, à 70°C. Grâce à trois centrales frigorifiques et à un réseau de distribution d'eau glacée (6 °C), Aéroports

de Paris produit et distribue du froid pour la climatisation des locaux et le refroidissement des installations sensibles des compagnies aériennes, sociétés de fret, hôtels...

Énergie thermique et frigorifique

Tarifs chaleur (au 3^e trimestre 2015)

Part fixe	€HT/KW/an	€HT/KW/mois	Remise	Part variable	€HT/MWh	Variation
haute température	48,12	4,01	2 500 à 5 000 KW = 2,5%	1 ^{re} tranche (jusqu'à 5 000 MWh)	60,32	-3,8%
basse température	54,92	4,58	5 001 à 7 500 KW = 5%	2 ^e tranche (de 5 001 à 10 000 MWh)	56,16	-3,8%
			7 501 à 10 000 KW = 7,5%	3 ^e tranche (de 10 001 à 20 000 MWh)	51,10	-3,8%
			10 001 à 12 500 KW = 10%	4 ^e tranche ($>$ 20 000 MWh)	47,49	-3,8%

Remises (suite) : De 12 501 à 15 000 KW = 12%. Au-delà de 15 000 KW = 14%, pouvant aller à 20% avec un engagement de 10 ans.

Tarifs froid (au 3^e trimestre 2015)

Part fixe	Part variable	
128,96€HT/KW/an	10,75€HT/KW/mois	40,58€HT/MWh

Contact

Unité opérationnelle énergie et logistique :
Alfredo Guarino
 Tél : 01 49 75 21 35
 E-mail : alfredo.guarino@adp.fr



Photo : © Philippe STROPPIA / Studio Pons pour ADP

7. Programmes immobiliers

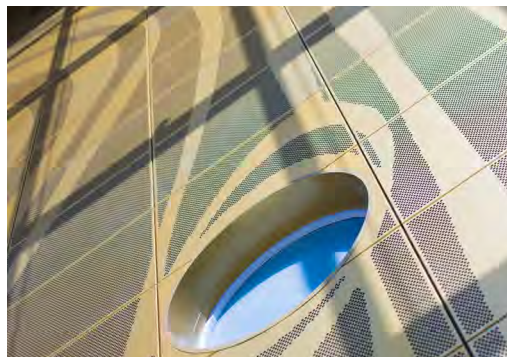
Spécialiste de la conception de villes aéroportuaires, Aéroports de Paris vous offre l'opportunité de vous implanter au cœur de quartiers urbains de qualité, bénéficiant d'une localisation et d'une desserte exceptionnelle, et ce tant pour des besoins immédiats sur des bâtiments existants que sur des réserves foncières permettant d'effectuer des bâtiments suivant toutes les spécificités envisageables.

En tant que propriétaire foncier et immobilier, Aéroports de Paris assure la gestion de ses actifs (asset & property management) et propose à ses locataires tous les services exclusifs à la présence de l'aéroport.

La Direction de l'immobilier se tient à votre entière disposition pour répondre au mieux à vos besoins.

Contact

George Lakhovsky
Responsable du Développement Commercial
 Tél : 01 74 22 07 58 / mob : 06 11 80 11 11
 E-mail : george.lakhovsky@adp.fr



Cœur d'Orly – Bâtiment Askia (vue intérieure)

Photo : © Isabelle Loü pour ADP

8. Communication publicitaire

Pour toute demande de communication publicitaire sur l'aéroport, qu'il s'agisse de communication en extérieur ou à l'intérieur des terminaux, nous vous invitons à nous contacter afin d'être mis en relation avec notre concessionnaire exclusif.

Contact

Patricia Larue
 Tél : 01 70 03 44 03
 E-mail : patricia.larue@adp.fr
Claire Dousset
 Tél : 01 43 35 70 08
 E-mail : claire.dousset@adp.fr

9. Télécommunications

Hub One est un groupe de services en technologies de l'information et de communication en environnements professionnels.

Hub One conçoit et concrétise la digitalisation des métiers, lieux et usages.

Hub One s'appuie sur son expérience en milieu aéroportuaire pour apporter des réponses sur mesure aux besoins opérationnels critiques et temps réel, aux Grands Comptes et aux PME.

Ses collaborateurs assurent un service de bout en bout, du cœur de réseau au terminal, du déploiement en mode projet jusqu'au maintien en conditions opérationnelles.

Ses solutions et expertises agrègent les métiers d'opérateur télécom, fixe, radio et mobile, d'intégrateur en mobilité et traçabilité, et l'ensemble des services associés.



Photo : © Gwen LE BRAS / Zoo Studio pour ADP

Contact

Hub One

- Renseignements sur les solutions Traçabilité, Mobilité, Wifi
- Tél : 04 78 66 86 46 (Hub One Mobility)
- Renseignements sur les solutions Téléphonie, Internet & Réseaux, Radiocommunications, Wifi, Solutions Aéroportuaires
- E-mail : claire.dousset@adp.fr
- Tél : 01 74 37 24 24 (Hub One Telecom)
- Renseignements sur un incident
- Tél : 01 74 37 24 27 (Hub One Telecom)
- Pour toute question relative à votre téléphone mobile, DECT, TETRA :
- Accueil Mobilité agence Paris - CDG**
- Tél : 01 70 03 85 00

10. Centre de conférences

Au cœur du Terminal Sud, le Centre de Conférences vous propose des espaces conviviaux, modulables et polyvalents pour accueillir vos réunions

professionnelles telles que des conventions, assemblées et autres événements particuliers.

Centre de Conférences (tarif janvier 2015) :

Salles Orly Sud	Capacité	Tarifs (€ HT)	
		demi-journée	journée
Salon Cocktail	jusqu'à 200 pers	250,60 €	400,96 €
Salle Henri Vicariot	jusqu'à 100 pers. assises	701,68 €	1 102,64 €
Salle Festival	jusqu'à 155 pers	801,92 €	1 202,88 €
Terrasse extérieure attenante	modulable	300,72 €	501,20 €
Salon Plein Sud	jusqu'à 30 pers	400,96 €	601,44 €
Salon de la Terrasse	jusqu'à 250 pers	601,44 €	852,04 €
Forfait Salon de la Terrasse +Terrasse extérieure	modulable	701,68 €	1 102,64 €

Pour connaître nos nouveaux tarifs, et pour toute demande d'information, vous pouvez contacter notre service à l'adresse suivante :

Contact

Service commercial

Tél : 01 49 75 17 40 – Fax : 01 49 75 61 93
E-mail : centredeconferences-orlysud@adp.fr



Centre de conférences – Salle Henri Vicariot

Photo : © Isabelle Lof pour ADP

11. Accueil événementiel

Pour les organisateurs d'événements (salons, foires, congrès ou séminaires) qui souhaitent accueillir et accompagner leurs visiteurs dès leur descente d'avion.

- › Pavoisement de bienvenue,
- › Panneau d'affichage mobile,
- › Comptoir d'accueil,
- › Stationnement dédié...

Ce service propose de construire autour de la manifestation, un véritable parcours d'accueil modulable, à la carte et à l'image de l'événement.

Contact

Accueil événementiel

Tél : 06 30 47 79 49 ou 01 48 62 36 49
E-mail : accueil_evenementiel@adp.fr
<http://www.aeroportsdeparis.fr/entreprises/services-aux-entreprises/accueil-evenementiel>

12. Salon

Aéroports de Paris accueille vos passagers privilégiés au salon Premium Icare d'Orly-Sud pour un moment de détente et de repos avant l'embarquement.

Conçu pour leur bien-être, cet espace de 400m² récemment rénové autour d'une thématique végétale et minérale, offre tout le confort et les services indispensables :

- › L'accueil et la présence d'hôtesse qualifiées,
- › Les buffets de boissons chaudes et fraîches et collations sucrées et salées à disposition,
- › Le monde des affaires et de la communication en accès libre : Wifi, presse nationale et internationale, écrans TV et écrans d'information sur les vols,
- › Le salon relié à un patio extérieur pour une bouffée d'air avant l'embarquement.

Situé en zone internationale (Hall A), à mi-chemin du contrôle de police et de l'extrémité du satellite Est, le salon Icare est ouvert tous les jours de 6h à 21h30.

Contact

Pour souscrire un contrat d'utilisation du salon Premium Icare
Service Commercial Alyzia
E-mail : sales@alyzia.com
Tél : 01 48 16 58 42



Salon Premium Icare - Orly Sud Hall A

Photo : © Mickaël LAFONTAN et Olivier SEGNETTE pour ADP

13. Collecte et traitement des déchets

Aéroports de Paris propose aux entreprises de la plate-forme un service de collecte et de traitement par valorisation matière et énergétique des déchets.

Les tarifs des principales prestations de collecte et de traitement des déchets d'activité économique (déchets dangereux et non dangereux) figurent ci-après :

Location des matériels

	Tarifs HT par mois
Location compacteur monobloc de 20 m ³	428,40 €
Location compacteur poste fixe de 28 m ³	481,60 €
Location benne de 20 m ³	63,00 €

Ces prix comprennent la mise à disposition des matériels et les visites réglementaires trimestrielles.

Collecte des bennes et compacteurs, et des bacs roulants

	Tarif HT	
Collecte benne ou compacteur situé côté ville	Par rotation	123,06 €
Collecte benne ou compacteur situé côté pistes	Par rotation	148,41 €
Collecte d'un bac roulant 3j/7 - Bac 660 litres	Par mois	85,70 €
Mise à disposition du camion grue pour tassage ou délestage des bennes	Par heure	158,20 €



Photo : © Philippe STROPPIA / Studio Pons pour ADP

Traitement des déchets

	Tarifs HT par tonne
Valorisation énergétique par incinération (hors nouvelle taxe gouvernementale suite à la loi Grenelle)	93,00 €
Tri et valorisation matière	71,40 €
Enfouissement hors TGAP TGAP = Taxe Générale Activités Polluantes	108,80 €

Mise à disposition de matériels

		Tarifs HT
Mise à disposition ponctuelle d'une benne supplémentaire	Par jour	2,75 €
Location bac 1000 litres pour le tri du carton	Par mois	4,55 €
Location d'une colonne à verre	Par mois	52,00 €
Location d'une borne à papier	Par mois	25,00 €

Pour connaître nos nouveaux tarifs au 1^{er} janvier 2016, et pour toute demande d'information, vous pouvez contacter notre service à l'adresse suivante :

Contact

Cellule collecte des déchets
Laetitia Gres
 Tél : 01 49 75 64 49
 E-mail : laetitia.gres@adp.fr



Photo : © Philippe STROPPIA / Studio Pons pour ADP

14. Stationnement parcs

Formules d'abonnement PASS

Réservées aux personnels travaillant sur les plates-formes de Paris - Orly et Paris - Charles de Gaulle, des offres d'abonnements professionnels existent pour la plupart de nos parkings.

Les formules qui sont proposées sont mensuelles ou annuelles.



Photo : © Philippe STROPPIA / Studio Pons pour ADP



Photo : © Gwen LE BRAS / Zoo Studio pour ADP

Formules	Tarifs à/c du 01/01/2015			
	carte nominative		carte banalisée	
	mensuelle	annuelle	mensuelle	annuelle
PASS BI-BASES P5 (24h) + P7 (6 jours) + P8 (30 jours) et PW (20 jours) + PEF moto (7J) de CDG	104,50€	1 045,00€	125,60€	1 256,00€
PASS TRIO COMPAGNIES P5 (24h) + P7 (6 jours) + P8 (30 jours)**	65,50€	655,00€	70,50€	705,00€
PASS TRIO P5 (24h) + P7 (24h) + P8 (30 jours)	60,50€	605,00€	65,50€	655,00€
PASS DUO PV PV (24h) + P8 (30 jours) ***				
PASS DUO PG PG (24h) + P8 (30 jours) *****				
PASS DUO P5 P5 (24h) + P8 (30 jours)	54,50€	545,00€	61,50€	615,00€
PASS DUO P6 P6 (24h) + P8 (30 jours) *****				
PASS DUO P18 P18 (24h) + P8 (30 jours) ****				
PASS DUO P12 P12 (24h) + P8 (30 jours)	41,00€	410,00€	44,00€	440,00€
PASS SOLO P5 P5 (24h)	48,00€	480,00€	53,00€	530,00€
PASS SOLO P12 P12 (24h)	38,00€	380,00€	41,00€	410,00€
PASS SOLO P8 P8 (30 jours)	38,00€	380,00€	41,00€	410,00€

** réservée aux personnels navigants des compagnies aériennes

*** limitée aux personnels navigants ou travaillant dans les commerces des terminaux Sud et Ouest

**** réservée aux personnels des compagnies aériennes et de la PAF

***** limitée aux personnels de la PAF uniquement

15. Vidéoprotection

Chèques parkings

Afin de faciliter le stationnement des entreprises clientes implantées sur l'aéroport, des Chèques parking peuvent être obtenus auprès de nos services (barème tarifaire ci-dessous applicable à compter du 1^{er} janvier 2015) :

Chèques Parking sur l'aéroport Paris

Durée de stationnement	Prix HT en €
5h (P0 P1 P2 P3 P5)	9,70
10h (P0 P1 P2 P3 P5)	12,75
12h (P0 P1 P2 P3 P5)	14,80
24h (P0 P1 P2 P3 P5)	20,50
24h simple accès P12	8,00

Les chèques parkings ne sont valables que pour l'année calendaire en cours (date de fin de validité au 31 décembre)

Contact

Bureau des abonnements parkings

Orly Zone de Fret – Bâtiment 288 – 4^e étage – Porte 4220
 103 Aérogare Sud - CS 90055 - 94396 ORLY
 AEROGARE Cedex
 Tél : 01 70 03 32 27
 E-mail : aboparcorly@adp.fr

Horaires d'ouverture : du lundi au vendredi de 9h00 à 12h00 et de 13h30 à 16h00

Si vous percevez des fonds en espèce au titre de votre activité, vous pouvez bénéficier d'un service de protection de vos transports de fonds au sein de l'aéroport.

Contact

Rémi Canard

Tél : 01 49 75 95 11 – E-mail : remi.canard@adp.fr



Retrouvez l'ensemble des services et tarifs sur internet :
<http://www.aeroportsdeparis.fr/homepage-pro>

3950
aeroportsdeparis.fr

Direction de l'aéroport Paris-Orly
Bât. 400 – Terminal Sud – Module S0
103 aérogare sud – CS 90055
94396 Orly Aérogare cedex

